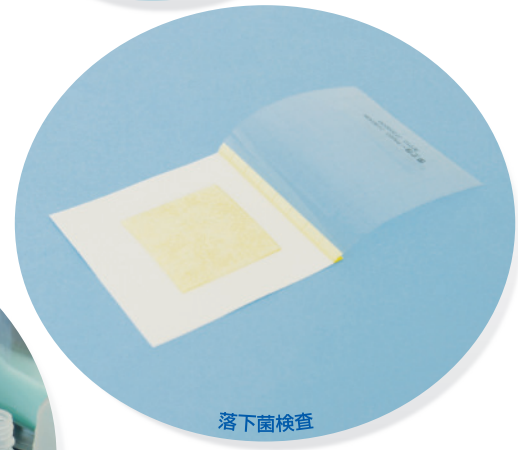


微生物検査を手軽に正確に!

SHEET MEDIUM
Sanita-kun
シート培地 **サニ太くん**

食品衛生検査指針2004収載
AOAC RI 認証取得



サニ太くんは不織布を備えたシート状・乾燥・出来合いの微生物検出培地です。

- 少 廃 棄 量
- 省 ス ペ ー ス
- すぐに検査できる

手 軽
不織布に試料液を
添加するだけ

正 確
標準法と相関が
あります

- 長 期 保 存
- 持ち運び便利
- いろいろな検査に

JNC 株式会社
<http://www.chisso.co.jp/sanita>

■ 一般生菌用 Aerobic Count

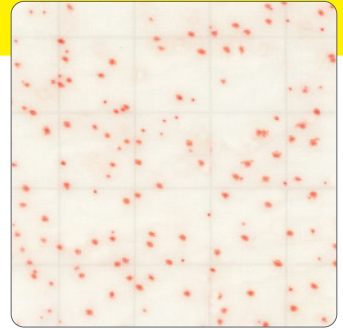
AOAC RI認証取得



赤色の集落として検出されます。
(微生物の呼吸によって指示薬が赤色に発色します。)

培養条件：35℃,48時間

発色例



■ 大腸菌群用 Coliform

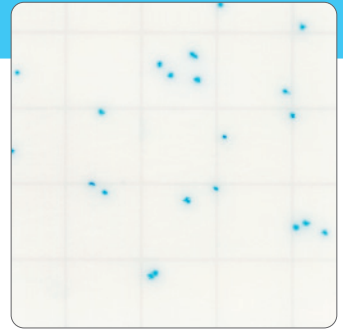
AOAC RI認証取得



青～青緑色の集落として検出されます。
(大腸菌群が産生するβ-ガラクトシダーゼにより指示薬が青～青緑色に発色します。)

培養条件：35℃,24時間

発色例



2010年8月リニューアル

■ 真菌用迅速タイプ Yeast & Mold (R)



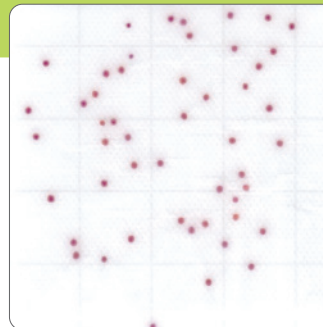
赤いスポット、またはカビ、酵母が産生する特有の色素を伴った赤いスポットとして検出されます。
(食材に含まれる酵素による発色の影響がなくなり、酵素を含む食材でも検査ができるようになりました。)

培養条件：25℃,48時間

発色例

酵母

かび



2009年11月リニューアル

■ 黄色ブドウ球菌用 Staphylococcus aureus

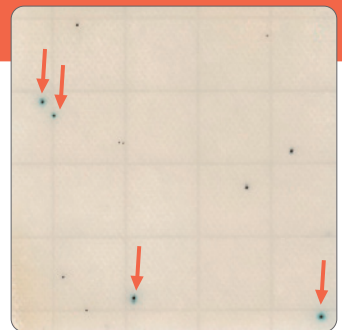


黒いスポットの周りにうすい水色のハローが形成された発色コロニーとして検出されます。

培養条件：35℃,24時間

※写真中赤矢印のコロニーが黄色ブドウ球菌のコロニーです。他のコロニーは黄色ブドウ球菌のコロニーではありません。

発色例



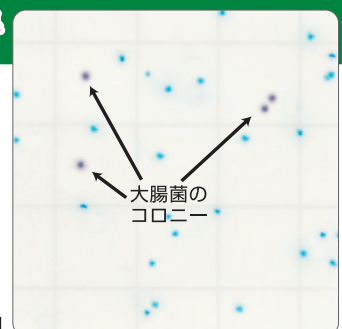
■ 大腸菌・大腸菌群用 E.coli/Coliform AOAC RI認証取得



大腸菌は藍色の集落として、大腸菌群は青～青緑色の集落または藍色の集落(大腸菌)として検出されます。
(大腸菌群が産生するβ-ガラクトシダーゼにより指示薬が青～青緑色に発色し、また大腸菌が産生するβ-グルクロニダーゼにより指示薬が藍色に発色します。)

培養条件：35℃,24時間

発色例



■ サルモネラ用 Salmonella

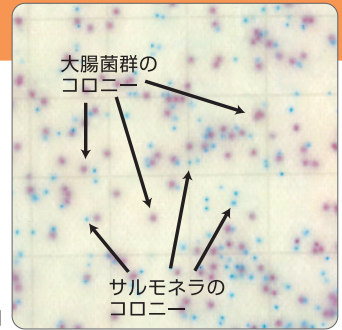


サルモネラ(硫化水素産生型、非産生型)は α -ガラクトシダーゼ活性を指標し、鮮明な青色スポットとして観察されます。

(大腸菌群は α -ガラクトシダーゼ活性と β -ガラクトシダーゼ活性を指標し、紫色のスポットとして観察されます。)

培養条件：35℃,24時間

発色例



サニ太くん一般生菌用、大腸菌群用は
AOAC RIより認証されています。

2009年7月、大腸菌・大腸菌群用も認証されました。

AOACとは … AOAC Internationalは、世界で約90カ国5,000名の分析科学者が協力して、食品、医薬品、肥・飼料、化粧品等の分析法、微生物検出・同定法に関わる新技術を検証する米国の非営利機関です。

AOACの分析法の検証は極めて厳しいので、そこで有効と検証された分析法はほぼ自動的に米国内の公定法として採用されます。また、諸外国でも大部分がこれを公定法として採用しています。



パーソナルインキュベータ (SI-4955) コンパクト設計、高断熱性。

仕 様

内槽使用：ステンレス SUS304	重 量：5.2kg
断 熱 材：メラミンホーム	設定温度：室温+5℃ 30~50℃
付 属：温度計、アルミ棚2枚	温度誤差：±1.0℃
外 寸：(W)285×(D)208×(H)260 (ドア取手22mm含まない)	
内 寸：(W)220×(D)155×(H)150	5.1L



拭き取り検査キット

サニ太くんとセットで
手軽に拭き取り検査が
できます。

仕 様

希釈液：リン酸緩衝生理食塩水 10mL
γ線滅菌済み
発注包装単位：40箱 (10本/箱)



新発売

滅菌水パック3mL入り (3シート分)

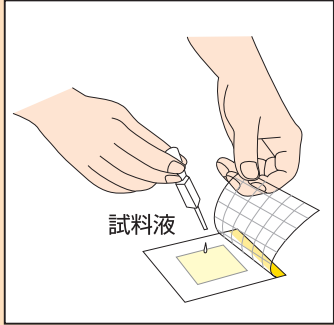
スタンプ法をはじめ
落下菌検査、塗抹検査
用の希釈液。

仕 様

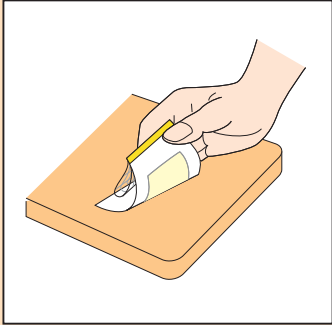
リン酸緩衝滅菌水3mL入り
発注包装単位：100本/箱

※品質向上のため仕様及び外見等を予告なく変更する場合がありますのであらかじめご了承ください。


● **検査方法** サニ太くんは、試料の種類に応じ、様々な方法で検査できます。



試料液添加
サニ太くんのカバーを開け、不織布部分に試料液1.0mLを加えます。



スタンプ法によるふき取り
サニ太くんのカバーを開け、対象面をふき取ります。




その他、綿棒による拭き取り、落下菌検査、メンブランフィルター法検査等も出来ます。

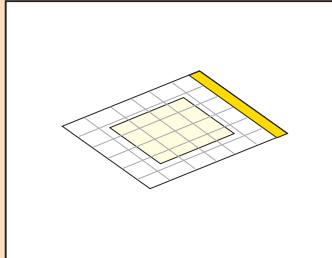
培養

一般生菌用	…	35℃	48時間
大腸菌群用	…	35℃	24時間
真菌用迅速タイプ	…	25℃	48時間
黄色ブドウ球菌用	…	35℃	24時間
大腸菌・大腸菌群用	…	35℃	24時間
サルモネラ用	…	35℃	24時間

● **使用上の注意** (詳細は使用手順をお読みください)

- ・本品は日常の微生物管理を目的とするものです。
- ・食中毒菌の確定には、純培養した後、確定試験をおこなってください。
- ・使用済みシートは、滅菌処理をおこなった後、廃棄してください。
- ・2～15℃の冷暗所（冷蔵庫が望ましい）で保存し、開封後は1ヶ月を目安に使い切ってください。（ただし、納品してから3ヶ月以内に使い切るのであれば、未開封のものについて常温冷暗所保管が可能です。また、開封後のものについても同様に常温保管ができますが、1ヶ月を目安に使い切ってください。）
- ・使用期限を過ぎたものについて品質の保証はできません。
- ・サニ太くんの種類によっては未加熱の食材に含まれる酵素等により不織布全体が発色することがあります。
- ・使用手順をよくお読みになったうえでご使用ください。





判定
生育コロニーを判定します。計数時、数が多い場合は格子マス内を数えて面積換算してください。換算は、1マス内を数えた場合その数を20倍した値となります。

● **製品のご案内**

サニ太くん	包装
■ 一般生菌用	100枚入り 1,000枚入り
■ 大腸菌群用	100枚入り 1,000枚入り
■ 真菌用迅速タイプ	100枚入り 1,000枚入り
■ 黄色ブドウ球菌用	100枚入り 1,000枚入り
■ 大腸菌・大腸菌群用	100枚入り 1,000枚入り
■ サルモネラ用	100枚入り 1,000枚入り

関連商品

- パーソナルインキュベータ(SI-4955)
- 拭き取り検査キット(10本/箱×40個)
- 滅菌水パック3mL入り(100本/箱)

製造・発売元

JNC株式会社 ライフケミカル部

〒100-8105 東京都千代田区大手町2-2-1
TEL 03-3243-6225 FAX 03-3243-6219

サニ太くんホームページ

<http://www.chisso.co.jp/sanita/>

e-mail : sanita-kun@chisso.co.jp

商品お取扱店